

# USB Lock Standard

## Guía de uso

### Configuración inicial de contraseña:

Para acceder al panel de control usted deberá establecer su contraseña inicial. La ventana para establecer la contraseña aparecerá automáticamente al culminar instalación.



### Operación en modo manual:

Para permitir o restringir el uso de dispositivos solo hace falta seguir los siguientes pasos:



**Paso 1** Hacer click sobre el icono de Advanced Systems



**Paso 2** Ingresar su contraseña.



**Paso 3** Hacer click sobre el candado del sector requerido

- Un candado plateado, abierto, indica el sector desprotegido
- Un candado dorado, cerrado, indica el sector protegido

### Funcionalidad Avanzada:

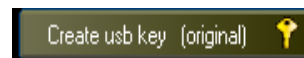
- I. **Modo automático:** permite establecer un dispositivo de almacenaje usb como la llave de autorización. Es decir cuando ese dispositivo es insertado es permitido el uso de dispositivos normalmente y cuando dicho dispositivo es extraído la protección es activada automáticamente. (Se permite la establecer un dispositivo autorizador adicional para funcionarios de la empresa a otro usuario)
- II. **USB Aware:** permite monitorear los nombres de archivos extraídos por medio usb o por tarjetas inteligentes.
- III. **Portable Protector:** (protector portátil) permite proteger la información contenida en sus dispositivos usb de memoria o tarjetas inteligentes.

## (I) Modo Automático:



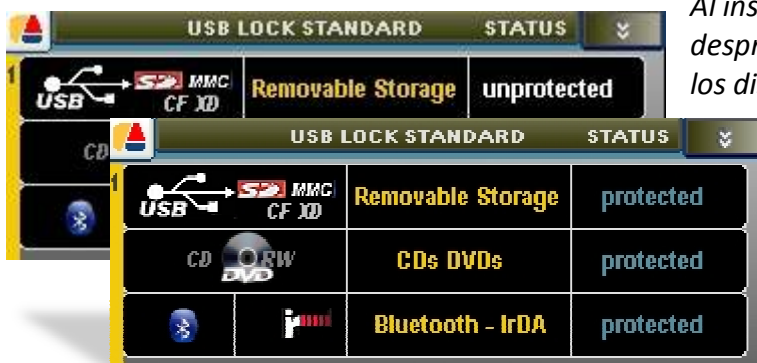
- **Configuración:** Antes de poder operar el programa en modo automático deberá designar un dispositivo USB de almacenaje como dispositivo autorizador (llave USB).

1. Desde el Panel de Control haga click sobre "Auto-Off".
2. Inserte el dispositivo que desee asignar como autorizador
3. Click sobre "Crear llave USB (original)"



### - Operación:

Una vez establecido el dispositivo autorizador solo deberá presionar en "Auto-Off" para operar en modo automático o en "Auto-ON" para operar en modo manual.



*Al insertar el dispositivo llave USB, automáticamente desprotegerá todos los sectores y permitirá el uso de los dispositivos.*

*Al desconectar el dispositivo llave USB, el estado cambiará a protegido en todos los sectores restringiendo el uso de los dispositivos.*

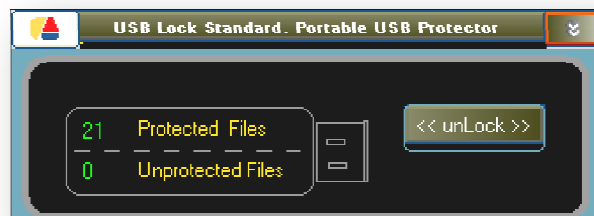
## (II) USB Aware:

Mostrara el reporte de la extracción de archivos de la PC o laptop a dispositivos de almacenaje USB, o tarjetas inteligentes.

- Fecha y hora de la extracción de archivos.
- Identificador del dispositivo de almacenaje USB.
- Nombre de la PC y de la sesión de usuario.
- Listado con los nombres de los archivos extraídos.



### (III) Portable Protector:



#### Para crear un protector portátil:

- 1) Inserte el dispositivo usb en el que desea proteger archivos.
- 2) Desde el panel de control haga clic sobre "portable"
- 3) El portable protector mostrara la letra del dispositivo insertado  
Haga click en la letra y automáticamente se creará tres archivos, que se almacenarán en el dispositivo.
  - a. Autorun.inf
  - b. USB\_Lock\_Portable\_Protector.exe
  - c. Read\_Me\_Do\_Not\_Modify.txt

#### Para proteger o desproteger archivos dentro del usb:

1. Ejecute el archivo "USB\_Lock\_Portable\_Protector.exe" localizado en su dispositivo de almacenaje USB.
2. Ingrese su contraseña.

**Importante:** La contraseña de protector portátil será la misma que la de "usb lock standard" al momento de la creación del protector. (Si usted cambia la contraseña de usb lock standard eso **no** cambiara la contraseña de protectores en uso.)

3. Arrastrar el archivo, que desee proteger y soltarlo en la imagen del USB.



Automáticamente el contenido del archivo será encriptado. (También se pueden arrastrar carpetas completas para proteger todos los archivos contenidos o toda la unidad usb)



*Proteger*



*desproteger*

**Para desproteger repita el procedimiento.**